

方案介绍

Smartlab智能实验室平台基于实验室业务管理标准化、资源配置合理化、效率及成本最优化需求，设计并应用的一套集成实验室管理、客户服务、测试自动化、智能操作等功能的先进解决方案，从多维度通过数字孪生技术，将实验室各类人员、环境、设备、数据、状态、计划抽象成数据，并组合三维建模和数据同步系统，同步展现场景、数据、应用的一体化数字方案。



应用领域

材料分析

材料成分, RoHS, 食品

环境、可靠性

高低温, 震动, 湿热交变、老化等

电磁兼容测试

辐射、传导、瞬态发射及抗扰

射频自动化测试

射频法规、OTA, 混响室, SAR

安规

温升, 接地电阻, 耐压, 绝缘

期间核查

辐射、传导、瞬态

自动校准

无线电参数
时域参数
长度, 温度等参考

环境监测

有毒气体
水质分析
土壤分析



方案功能



◆ 三维仿真模块：

通过三维建模与数字化结合，一比一提供实验室三维模型，仿真实验室场景，并且同步实验室人、物、设施的所有数据，为数字实验室提供数据承载实体基础，便于实验室实体演示和动态管理。



◆ 道路仿真模块：

汽车整车或零部件HIL验证数字实验室，通过三维道路仿真，仿真实验道路场景，并且同步整车或零部件所有检测数据，为汽车在环验证数字实验室提供数据承载实体基础。

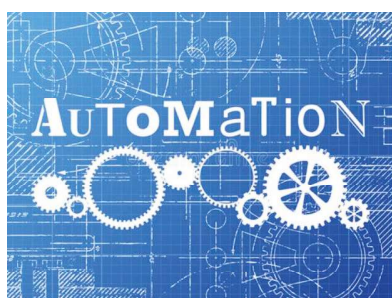


提供实验室的客户注册到报告发放全流程的信息管理，实现实验室不同角色人员自动化办公，功能模块可配置，实用于不同架构的专业实验室。

提供专业的报告生成引擎，与自动化、三维仿真模块间提供数据接口，数据可以自动传送；检测完成后，根据规定的模型，自动生成报告，并提供电子流审核功能，自动推送到相关人员签核。



实验室不同项目长期测试，数据可以实时同步到管理系统，并通过专业的计算、统计、分析；形成可视化数据库，赋能研发和生产。



智能实验室需要各测试项目高度的自动化，提高测试效率，降低专业要求，减小操作失误；自动化测试模板根据不同专业，结合智能硬件技术，设计自动化测试应用，让测试更专业、简单、高效。



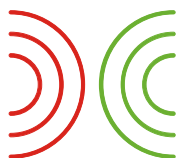
智能化是智能实验室管理和运营平台发展的核心，随着智能机器人，大数据模型的成熟；实验室的数据将更高效应用于实验室运营，产品研发，生产各环节。

实验室中台数据中心



产品配置

设备名称	推荐型号	主要参数
智能实验室软件平台	Smart Lab	智能实验室基础软件平台
三维实验室仿真模块	Smart@ BIM	实验室三维仿真模块，提供实验室三维建模和数据同步接口
道路仿真模块	Smart@ GIS	三维道路仿真，用于汽车HIL测试
运营和管理模块	Smart@LIMS	实验室OA系统，提供主流程服务
自动化测试模块	Smart@ATS	平台自动化测试模拟，可以用于EMC，安全，汽车，环境等专业
智能化模块	Smart@DAI	平台数据分析，智能操控，用于实验室大数据服务和机器人后台服务
实验室功能扩展模块	Smart@IOT	实验室可扩展智能资产管理、安全预警和管理、数据仿真等功能



电联通科技

— EMC-United —



欢迎您选择我们作为您双赢合作伙伴!

深圳市电联通科技有限公司

深圳总部

深圳市龙华区清宁路6号彩煌工业园综合楼606室

电话：0755-23760051

传真：0755-23760051

销售专线：0755-83201967

香港公司

Suite 01, 10/F, Carnival Commercial BLDG, 18 Java RD, North Point, Hong Kong

电话：++852-25785898

传真：++852-25786896

武汉研发中心办事处

武汉市东湖高新技术开发区华师园北路18号光谷科技港1A栋1506-1508室

电话：027-87689096

传真：027-87600482